



PROLIFÉRATION DU **MOUSTIQUE TIGRE**

➡ **PRISE DE RDV**

Vous habitez au Palais près d'une zone infestée ?

La Ville vous permet de **PRENDRE RENDEZ-VOUS** avec des agents pour :
poser un **DIAGNOSTIC** sur place et proposer des **SOLUTIONS** adaptées.

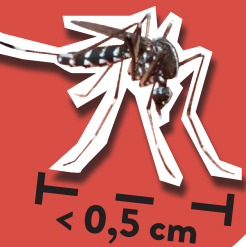
📍 Service aménagement, sur RDV en mairie, 20 rue Jules Ferry

☎ 05 55 04 34 13 | 📧 amenagement@lepalaisurvienna.fr



MOUSTIQUE TIGRE
AEDES ALBOPICTUS

NE LE LAISSEZ PAS PERTURBER VOTRE ÉTÉ !



< 0,5 cm

Il vit dans un rayon de 150 m

CONNAÎTRE L'INSECTE

Bien que petit par sa taille, le moustique tigre reste néanmoins un grand danger car il est un vecteur de maladies virales (chikungunya, dengue, zika). Éviter sa prolifération est donc un enjeu essentiel pour la surveillance des maladies qu'il peut transmettre. Pour se nourrir de sang, ces insectes ont leurs habitudes : ils sortent en nuée et de jour, généralement en début ou fin de journée, pour piquer leurs victimes !

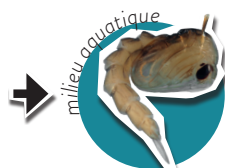
LES 6 BONNS GESTES

- ➔ **JETER** LES OBJETS ABANDONNÉS (POTS, BOÎTE...)
- ➔ **ENTREtenir** LE JARDIN
- ➔ **CURER** LES GOUTTIÈRES, FONTAINES...
- ➔ **RANGER** LES OUTILS APRÈS UTILISATION (SEAUx, PNEUS, ARROSOIRS...)
- ➔ **VIDER** LES RÉCEPTACLES D'EAU STAGNANTE
- ➔ **COUVRIR** AVEC UNE MOUSTIQUAIRE OU UN COUVERCLE LES RÉSERVES D'EAU, FÛTS...

SON CYCLE DE VIE



ÉTAT LARVAIRE



NYMPHE

Elle respire à la surface de l'eau.



ÉMERGENCE HORS DE L'EAU



ADULTE

Il vit de 1 à 6 mois.



ACCOUPEMENT

La femelle a besoin d'un repas de sang pour pondre ses œufs.

Délai de ponte : 3-5 jours après fécondation.



ŒUFS

Accrochés aux surfaces près d'eau stagnante

150 à 200 œufs/ponte.

80%

DES GÎTES LARVAIRES SE TROUVENT SUR LE DOMAINE PRIVÉ



ASTUCE : l'air en mouvement gêne les moustiques, un ventilateur les tient à distance !