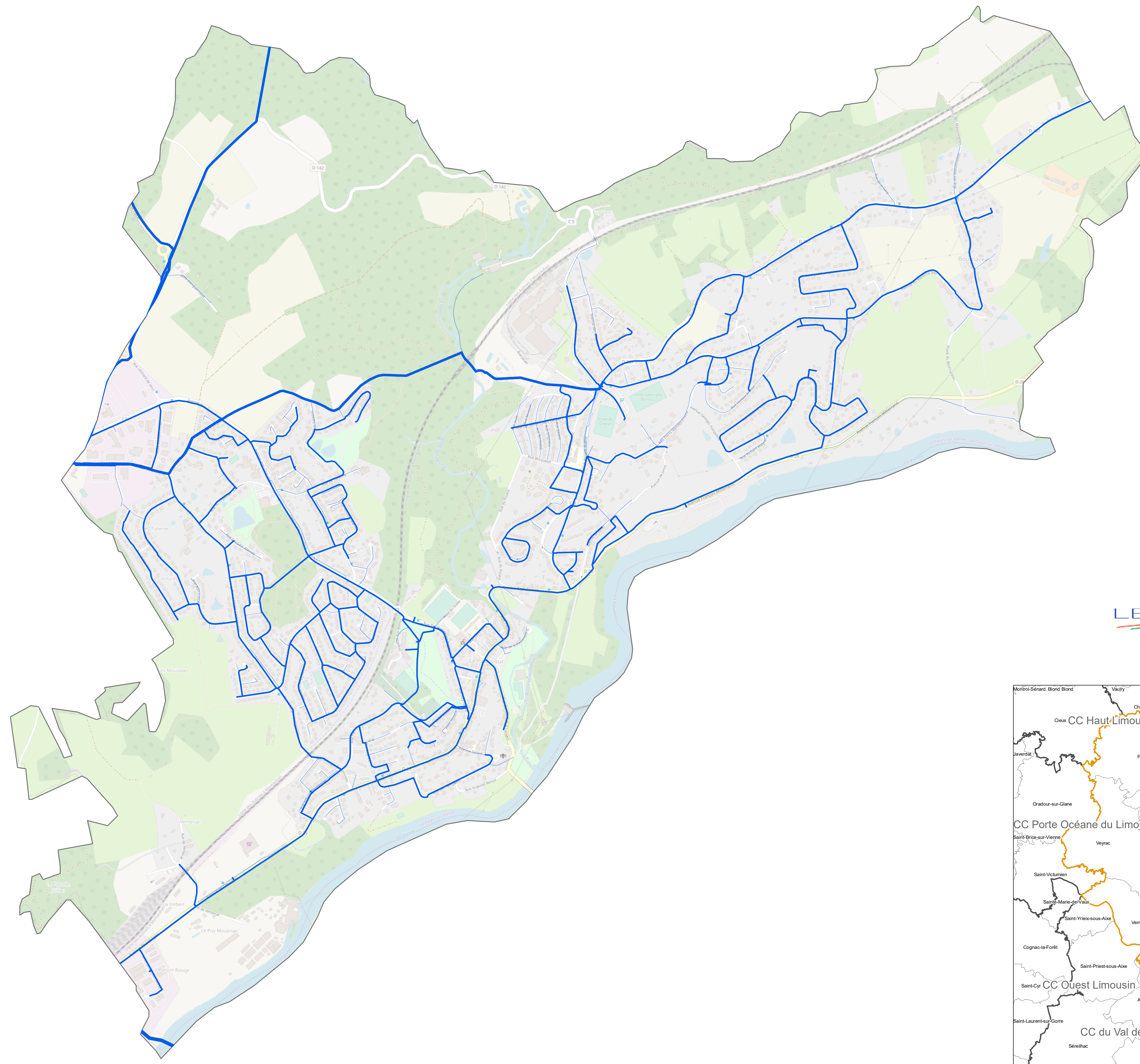
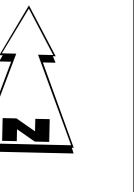


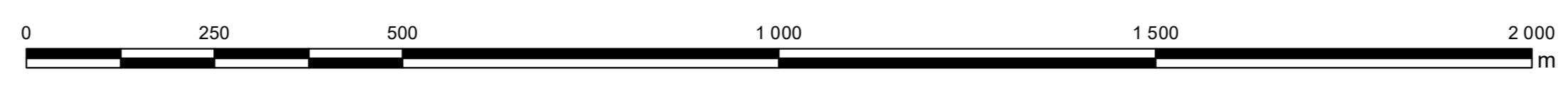
# Réseau d'adduction d'eau potable - Le Palais-sur-Vienne



LE PALAIS  
*sur Vienne*



- Légende**
- Canalisations diamètre**
- 0,000 - 80,00
  - 80,01 - 180,0
  - 180,1 - 450,0
  - 450,1 - 1000
- Limite de la commune



Édition du : 20/01/2019 par le service SIG de Limoges Métropole (ref : 19 - 2 - DEV, DTAE)  
Sources : Direction de l'eau de Limoges Métropole 27/01/2019(6seaux); IGN Admin Express 06/2018 (Commune/EPCI) ; Open street map

